

Dateianforderungen

Wandbilder, Handyhüllen, Kissen und Kalendermotive

Format: jpg

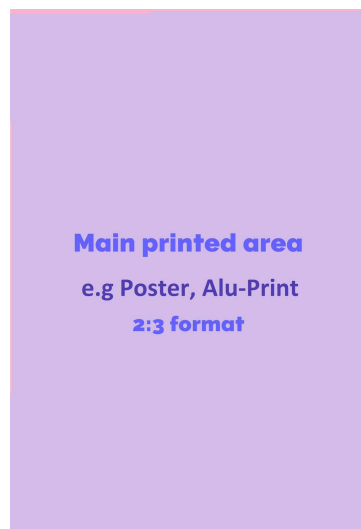
Farbraum: RGB

Auflösung: kürzere Seite mind. 2500 pxl, 300 dpi

Größe: max. 50 MB

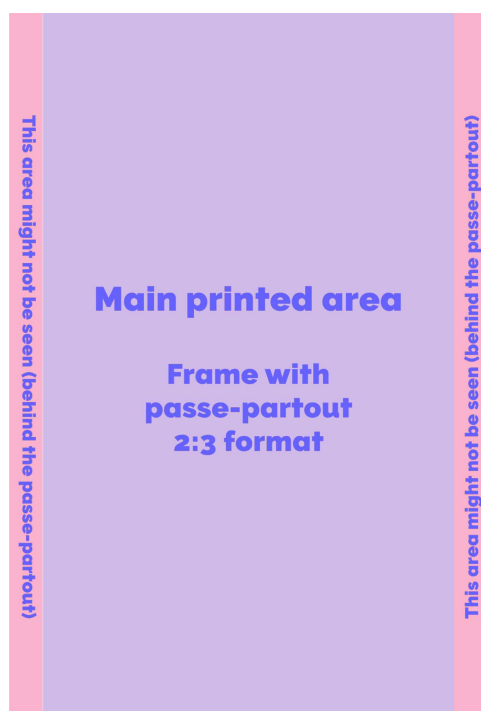
Standard-Portrait (z.B. 4000 x 6000 pxl oder im Querformat 6000 x 4000 pxl):

Poster, Alu-Print, Galerie-Print, Holzbild



Bitte achtet darauf, genügend Platz zwischen wichtigen Informationen des Motives und dem Rand der Grafik zu lassen. Teile des Motives können bei gerahmten Postern mit Passepartout, Leinwänden und Handyhüllen abgeschnitten oder um die Kanten gebogen werden. Diese Bereiche werden in den folgenden Grafiken durch die Farbe rosa dargestellt (ca. 8% vom Rand weg). **D.h. bitte platziert keine wichtigen Motivdetails außerhalb der lilanen Bereiche!** Weiter unten seht ihr ein Beispiel für ein Motiv, bei dem die Abstände nicht eingehalten wurden und bei dem wichtige Elemente auf Leinwand, bzw. auf den Handyhüllen verloren gehen.

Gerahmte Poster mit Passepartout



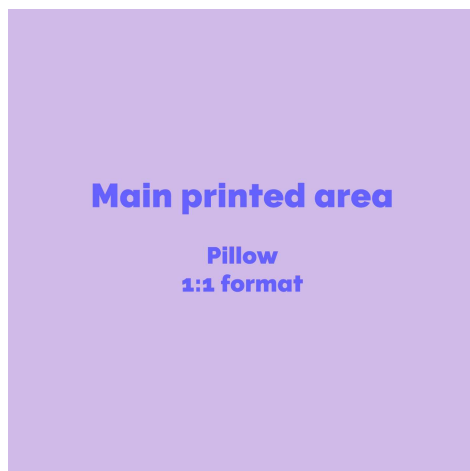
Leinwände



Dateianforderungen

Kissen und quadratische Motive (z.B. 3000 x 3000 px)
(alle Wandbilder außer Leinwand)

Quadratische Motive
(Leinwände)



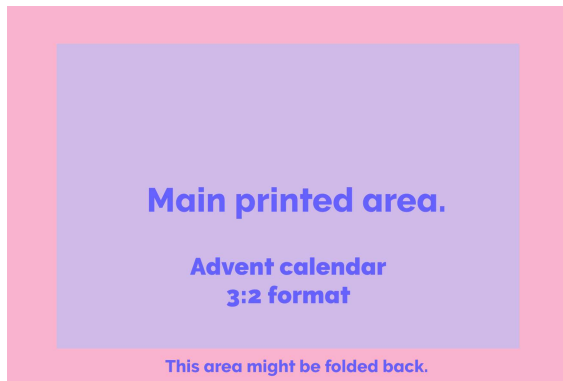
Beispiel zu wenig Rand:



Emiliano Deificus - COLOGNE GERMANY SKYLINE MAP ART

Dateianforderungen

Adventskalender (z.B. 6000 x 4000 pxl)



Handyhüllen (z.B. 3000 x 5000 pxl)



T-Shirts, Hoodies & Sweater; Tassen

Format: png, Hintergrund transparent

Größe: max. 50 MB

Auflösung: min. 72 dpi;

kürzere Seite des nicht-transparenten Bereichs min. 2500 pxl



Florent Bodart - Zest

Das Seitenverhältnis der png-Datei ist an sich nicht wichtig; alle Seitenverhältnisse werden von unserem System angenommen. Ihr könnt aber mit einer Datei im 2:3-Verhältnis mitbestimmen, an welcher Stelle eines Fashion-Produkts euer Motiv landet. Unten haben wir euch einige Beispiele aufgeführt, die euch zeigen, wie genau Motive auf Fashion-Produkten platziert werden.

Dateianforderungen

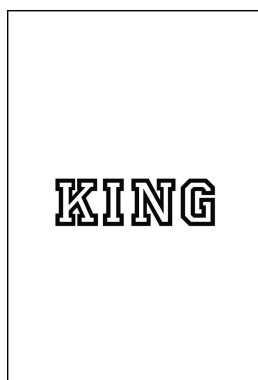
Fashion

Der allgemeine Druckbereich auf Fashion befindet sich in diesem lila Bereich im Seitenverhältnis 2:3 (auch bei Hoodies & Sweatshirts):

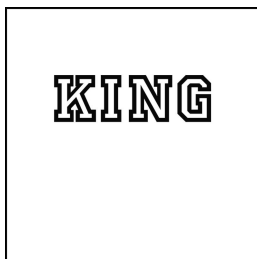
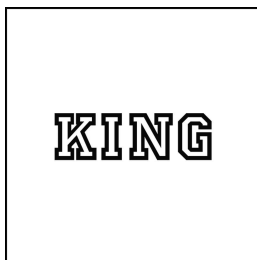
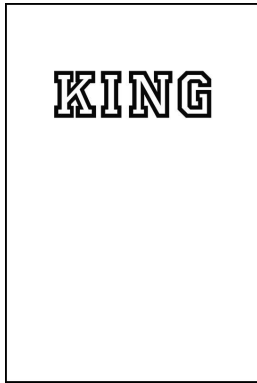


Wenn ihr eure PNG in 2:3 anlegt, könnt ihr also am besten bestimmen, wo das Hauptmotiv am Ende auf den Fashion-Produkten landet. Nehmt ihr ein anderes Seitenverhältnis, wird es automatisch in 2:3 umgewandelt und landet in der Mitte des lila (oben) bzw. leicht weißen (unten) Bereichs.

Beispiele:



Dateianforderungen



Dateianforderungen

Tassen

Der allgemeine Druckbereich auf Tassen befindet sich in diesem lila Bereich im Seitenverhältnis 1:1:



Die PNG-Datei wird bei der Produktion so angepasst, dass das Hauptmotiv mittig und so groß wie möglich gedruckt wird. Anders ausgedrückt: Es wird so viel Transparenz wie möglich entfernt.

Das heißt: Jede der vier obigen Fashion-pngs (*ohne den schwarzen Rand*) wird auf dem fertigen Produkt so aussehen:



Wäre der schwarze Rand Teil des Motivs, würde er auch im Druck berücksichtigt werden, z.B. so (ungefähr):



Dateianforderungen

Wenn ihr ein Motiv in **mehreren Seitenverhältnissen** hochladet, macht das bitte *nicht* über "Motiv hinzufügen", sondern über **"Bilddatei hinzufügen"**, sodass alle Seitenverhältnisse in einem Motiv zusammengefasst werden - statt jedes Seitenverhältnis als einzelnes Motiv anzulegen.

Falsch!

Beispiel hochgeladen

Zest

Verfügbare Auflösungen

6558 x 10930 (Handyhüllen) Optimal

Admin: Materialien Bearbeiten [Bilddatei hinzufügen](#)

Beispiel hochgeladen

Zest

Verfügbare Auflösungen

4374 x 4373 (Quadratisch) Optimal

Admin: Materialien Bearbeiten [Bilddatei hinzufügen](#)

Beispiel hochgeladen

Zest

Verfügbare Auflösungen

5000 x 3333 (3:2) Optimal

Admin: Materialien Bearbeiten [Bilddatei hinzufügen](#)

Richtig!

Beispiel hochgeladen

Zest

Verfügbare Auflösungen

4374 x 4373 (Quadratisch) Optimal

5000 x 3333 (3:2) Optimal

6558 x 10930 (Handyhüllen) Optimal

Admin: Materialien Bearbeiten [Bilddatei hinzufügen](#)

Wenn ihr dann auf "Bearbeiten" klickt und runterscrollt, solltet ihr diese Ansicht erhalten:

Verfügbare Auflösungen

4374 x 4373 (Quadratisch) Optimal



5000 x 3333 (3:2) Optimal



6558 x 10930 (Handyhüllen) Optimal

